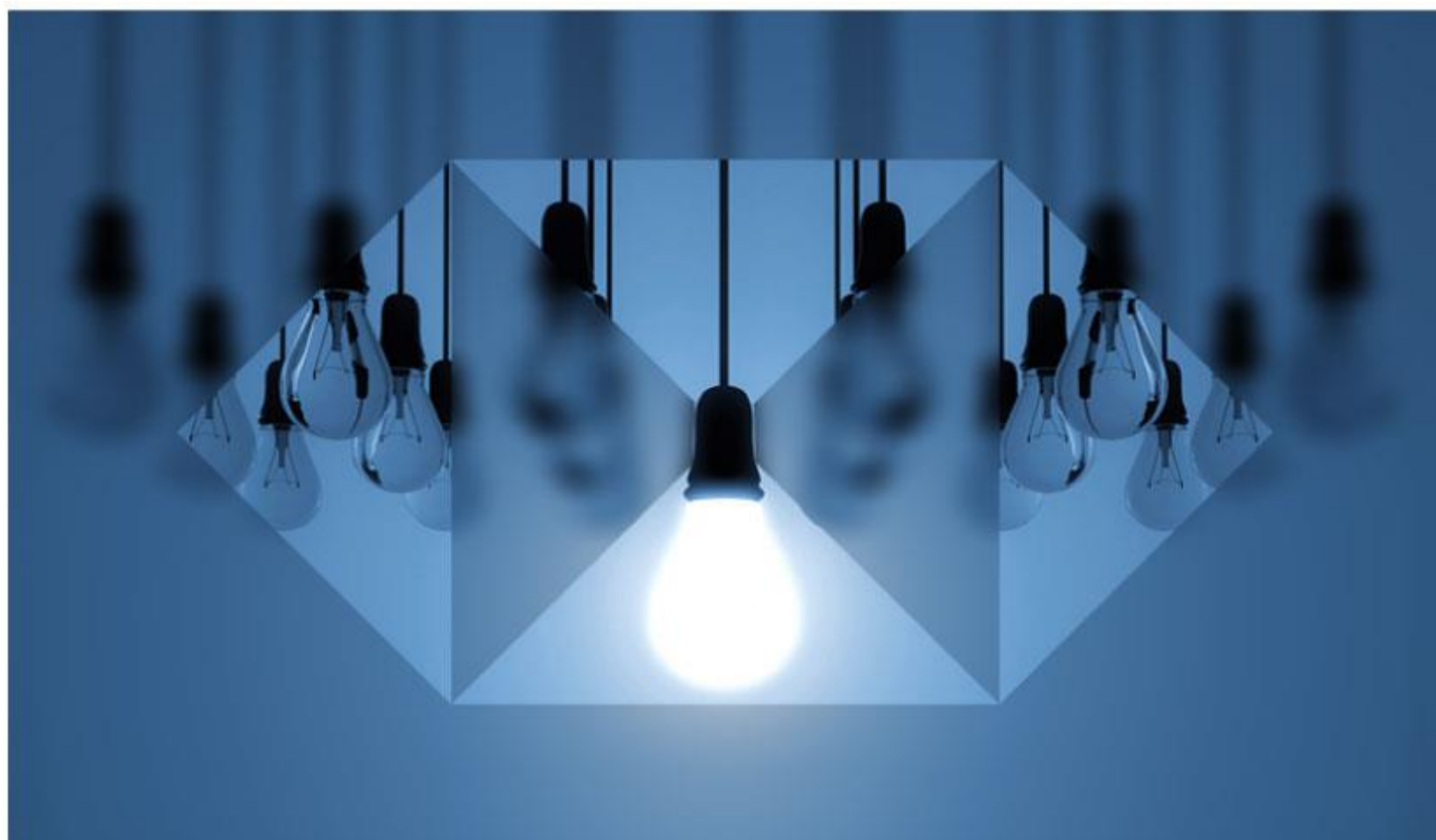


新冠肺炎疫情影响下 中長線可以留意的投資機會有哪些？



新冠肺炎疫情影响擴大，風險意識加強外，中長線也可以留意機會，是尋找長線佈局的好時機。

“ 長線佈局可參考主要產業的績效表現… ”

因為企業在不斷朝數位化轉型過程中，讓科技運用與提供線上服務、雲端運算、5G等企業成為高成長產業，故**公用事業產業(基礎建設)**與**資訊科技產業**年初至今仍為正報酬，可正向看待。此外**核心消費性產業**與**醫療保健產業**也是這段時間跌幅較少的產業，反而可以順勢投資搭上買進時點！



想了解更多新型冠狀病毒對經濟影響及市場後續發展

[最新市場展望 >](#)

你也可以這樣做……加入避險標的：讓您有攻有守，保障資產！



因應聯準會主席在國會聽證會上表示低利率已經不是一種選擇，而是事實。若下一波經濟衰退來臨，將重大規模QE，表示若聯準會擴大資產購買，有機會推高黃金價格表現。

- ✓ 全球科技型基金
- ✓ 醫療健護型基金
- ✓ 黃金基金
- ✓ 科技類股ETF/個股
- ✓ 健護醫療ETF/個股
- ✓ 通訊服務類股
- ✓ 黃金ETF

滙豐多元理財管道及限時優惠 陪您一同安心打造穩健資產配置

- 滙豐全能通：提供24小時全天候基金/股票/ETF的交易需求，精準掌握市場動態！
- 網路銀行、電話理財中心：提供您24小時就算不出門，也能擁有方便且快速的金融服務！

基金全能通

- 單筆申購最低新臺幣50,000
- 限時優惠：網銀下單手續費享優惠3折起

[績效表現優異基金 >](#)

股票全能通

- 最低美元2,000/港幣(人民幣)15,000
- 限時優惠：網銀下單手續費享優惠0.3%*
- *最低手續費美金30元、港幣(人民幣)250元

[股票產業/ETF主題 >](#)

債券

- 最低申購金額：美金2,000
- 請洽分行

[了解更多 >](#)

[登入網銀下單/換匯](#)

[尋找分行](#)

活動注意事項：滙豐(台灣)商業銀行股份有限公司於本活動中簡稱「滙豐(台灣)」或本行。1.滙豐股票全能通活動期間：2020/1/1-2020/3/31。2.滙豐股票全能通本活動參加對象為滙豐(台灣)既有或新開立信託帳戶並註冊網路銀行之客戶，且僅限於活動期間內透過個人網路銀行進行海外股票/ETF之申購/贖回之交易，始得適用本項優惠方案。海外股票/ETF手續費折扣優惠，僅限滙豐個人網路銀行可供銷售之標的。惟若滙豐(台灣)因不可歸責於本行之因素，而造成海外股票/ETF於本活動期間無法順利完成申購/贖回交易之狀況，則就該海外股票/ETF日後在活動期間外之申購/贖回交易亦則無法再享有本活動優惠申購/贖回手續費率。3.客戶申購之基金/海外股票/ETF須符合其風險屬性。如客戶之風險屬性評估已過期，基金/海外股票/ETF交易前系統會自動引導帶客戶進入風險屬性評估流程，客戶完成評估後方可進行交易。4.有關基金/海外股票/ETF之收費方式扣款最高(低)金額限制及其他單筆或定期定額申購應注意事項或其他交易應注意事項，均依本行相關規定辦理。5.本項優惠方案不得與其他申購基金優惠/海外股票/ETF優惠或折扣活動合併使用；本行保留隨時修改、暫停、取消、終止本優惠方案及本注意事項規定內容之權利。優惠方案內容與相關注意事項如有調整，悉依滙豐(台灣)網站公告資訊為準。6.本注意事項未盡事宜，悉依滙豐(台灣)其他約定條款及中華民國相關法律規定辦理。7.滙豐股票全能通本活動僅限透過網路銀行下單，且有最低手續費美金30元、港幣250元或人民幣250元。8.本基金手續費活動參加對象為滙豐銀行既有或新開立信託帳戶並註冊網路銀行之客戶，且僅限於活動期間內透過個人網路銀行(不含FundMax帳戶)進行單筆/定期定額新申購基金之交易，始得適用本項優惠方案。基金手續費折扣優惠，僅限滙豐個人網路銀行可供銷售之基金。惟若滙豐(台灣)因不可歸責於本行之因素(如基金已達募集上限，暫停或停止銷售者)，而造成基金於本活動期間無法順利申購完成之狀況，則就該基金日後之申購亦無法再享有本活動優惠申購手續費率。9.基金同一交易序號之定期定額申購完成後，除扣款日期得變更外，其它交易條件若一經變更，客戶就該交易序號之所有基金將不再享有原申購當時適用之優惠手續費率，並將依變更完成後當時適用之最新本行「個人金融收費標準」及基金申購優惠手續費率(如有適用)辦理。10.基金以定期定額申購之客戶，若有暫停扣款、終止扣款、扣款失敗或因連續三次扣款失敗導致

自動停扣之情形，則同交易序號之所有基金所享有之原有優惠手續費率將予以取消，未來再恢復扣款時將依本行最新之「個人金融收費標準」及基金申購優惠手續費率(如有適用)辦理。

免責聲明：1.國內、境外基金經金管會核准或同意生效在國內募集及銷售，惟不表示絕無風險。基金經理公司以往之經理績效不保證基金之最低投資收益；基金經理公司除盡善良管理人之注意義務外，不負責基金之盈虧，亦不保證最低之收益，投資人申購前應詳閱基金公開說明書。滙豐(台灣)備有基金公開說明書(或其中譯本)或投資人須知，投資人亦可至公開資訊觀測站(<http://mops.twse.com.tw/mops/web/t146sb05>)或境外基金資訊觀測站(<http://www.fundclear.com.tw>)查詢。2.有關投資人及基金應負擔之費用(含分銷費用)亦已揭露於基金之公開說明書或投資人須知中，投資人可至前揭網站查詢。3.定期定額投資人因不同時間進場，將有不同之投資績效，過去之績效亦不代表未來績效之保證。基金淨值可能因市場因素或投資標的價格波動而受到影響，投資人申購前，應確定已充分瞭解基金之風險與特性。4.投資人投資高收益債券基金(主要投資於非投資等級之高風險債券且配息來源可能為本金)不適合無法承擔相關風險之投資人且不宜佔投資組合過高的比重。高收益債券基金或主要特色為高收益債券基金的風險，包括高收益債券之信用評等未達投資等級或未經信用評等，可能面臨債券發行機構違約不支付本金、利息或破產之信用風險、且對利率變動的敏感度甚高，可能會因利率上升導致債券價格下跌而蒙受虧損，亦面臨因市場不活絡而造成流動性下降致使無法在短期內以合理價格出售之流動性風險等。高收益債券基金配息來源可能為本金，且可能投資屬私募性質之美國 Rule 144A 債券(境內基金投資比例最高可達基金總資產10%；境外基金不限)而易發生流動性不足財務訊息揭露不完整或價格不透明導致高波動性之風險。5.部份基金的配息可能由基金的收益或本金中支付。任何涉及由本金支出的部份，可能導致原始投資金額減損。且部分基金進行配息前未先扣除行政管理相關費用，基金配息組成項目之揭露請見各基金公司公開說明書或基金公司官方網站。6.共同基金並非滙豐(台灣)或其關係企業之存款、義務或保證。客戶投資共同基金之決定應依本身判斷為之，應自行負擔投資風險及投資結果；滙豐(台灣)及其關係企業並不承擔投資風險或為任何收益保證。基金過去的績效不代表未來的表現，基金價格可能上揚或下跌，投資共同基金有投資風險(包括但不限於市場、匯率及流動性之風險)，亦可能發生本金之損失。投資人若投資於以外幣計價的共同基金尚需瞭解匯率變動風險所可能導致本金的損失。7.本資料並非為基金申購之要約或為投資之建議，申購基金應由投資人詳閱各基金公開說明書、投資人須知、基金簡介後申購之。滙豐(台灣)提供客戶申購的基金範圍，限已經主管機關核准或申報生效之基金。美國/加拿大公民、美國/加拿大居民或有美國永久居留權者不得申購，亦不得代前述之人代為申購。

滙豐官網 hsbc.com.tw

電話理財中心 02 6616 6000